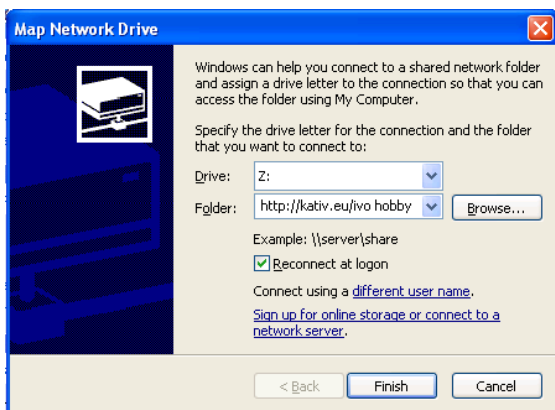


Затворете всички програми.

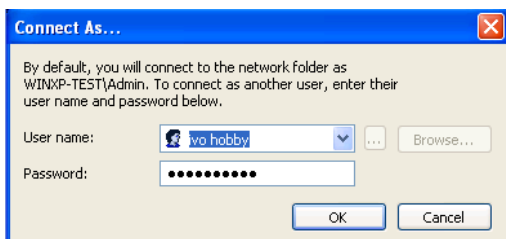
- От бутона **Start** изберете **MyComputer**
- В лентата с менюта изберете **Tools** след това **Map Network Drive**
- В полето **Folder** напишете **http://kativ.eu/<user name>** като **<user name>** го заменете с вашето потребителско име от форума.
- Маркирайте **Reconnect at logon**

Екрана трябва да изглежда така:



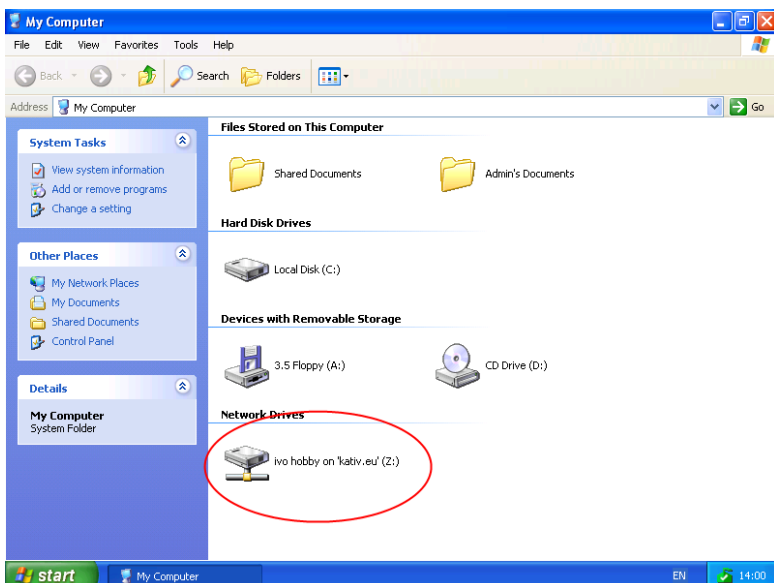
Натиснете препратката/надписа **different user name**

Попълнете потребителското име и паролата



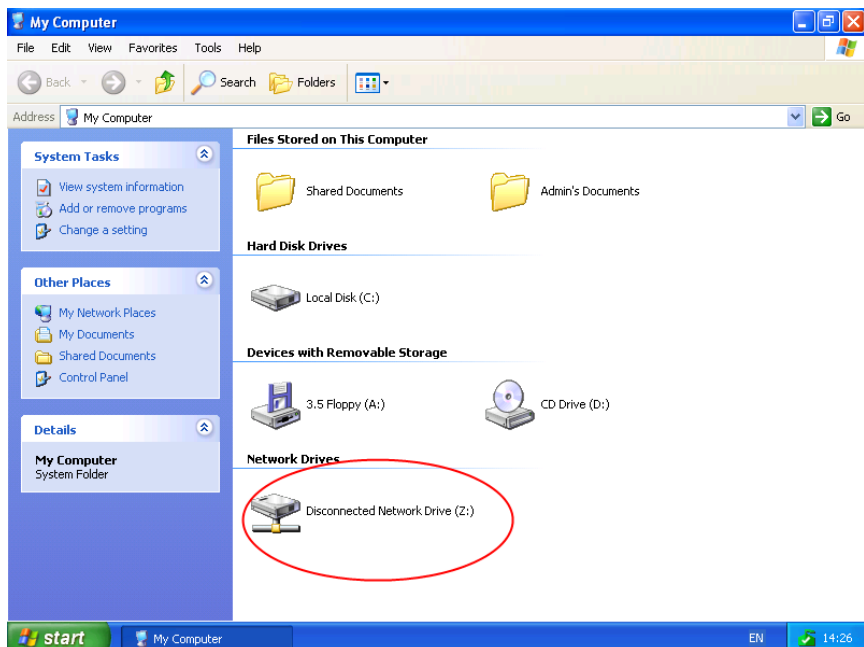
Натиснете **OK**, после **Finish**.

Ако се свържите успешно, трябва да виждате нова буква за мрежов диск

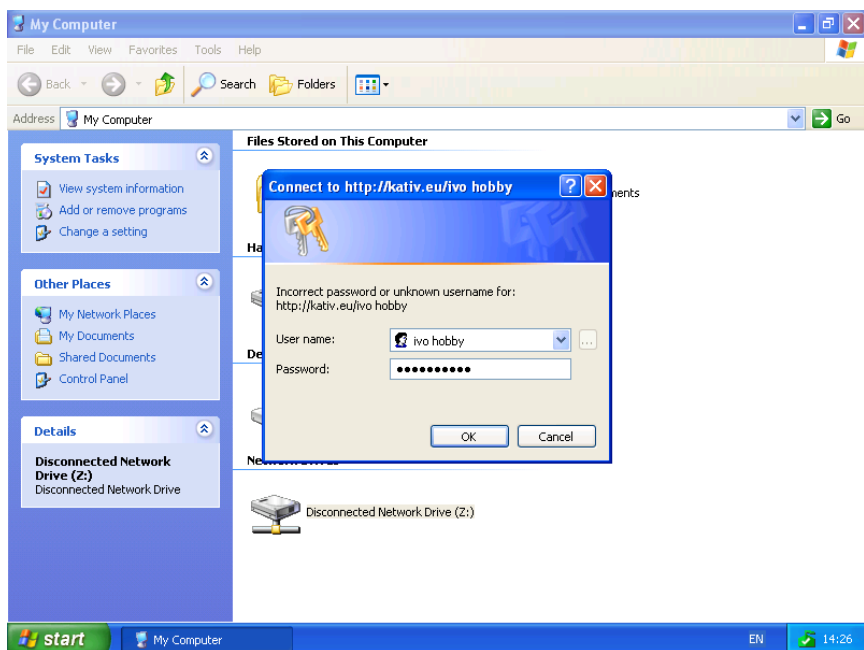


Можете да работите напълно еднакво с мрежовия диск, така както използвате локалния диск **C:**, дискетите **A:** или допълнителните **Flash** памети.

След ретсантиране на **Windows** ще виждате мрежовия диск като “разкачен”



Това не е проблем. В първия момент когато достъпите мрежовия диск, ще Ви поиска отново да въведете паролата си.



Натиснете ОК и продължете да използвате мрежовия диск.

Ако искате да записвате по-големи файлове от 15MB ще трябва да инсталирате допълнителна настройка, която ще ви позволи да записвате файлове до 2GB.

Тази настройка се прави еднократно!

- Отворете този линк <http://kativ.eu/files/WebClient2GB.reg>
- На въпроса дали да инсталира... отговорете с Run, после Ok
- Рестартирайте Windows.

Всички файлове, които записвате на мрежовия диск, ще са достъпни през WEB Browser на адрес <http://kativ.eu/files/<user name>>

като <user name> го заменете с вашето потребителско име от форума.