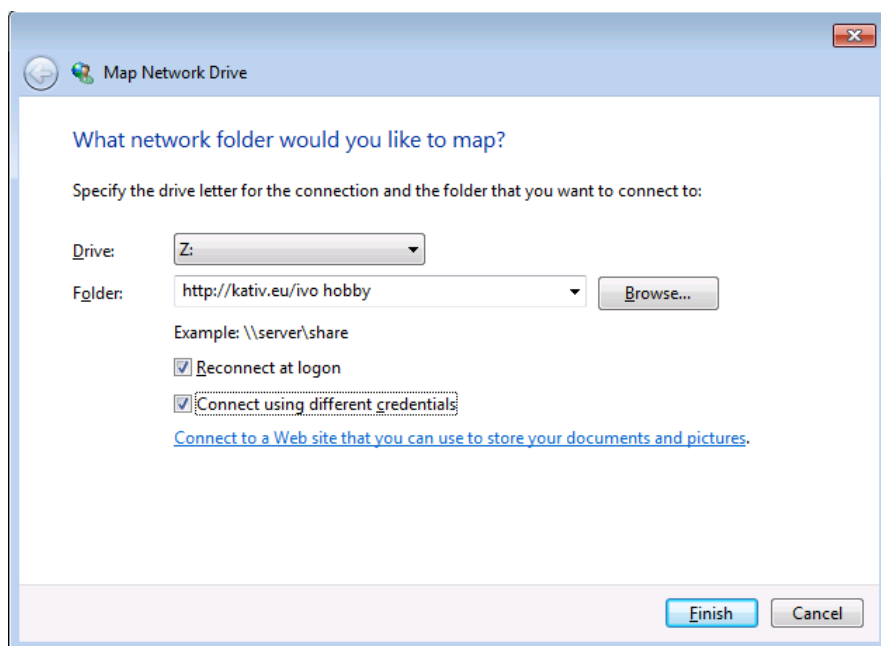


Затворете всички програми.

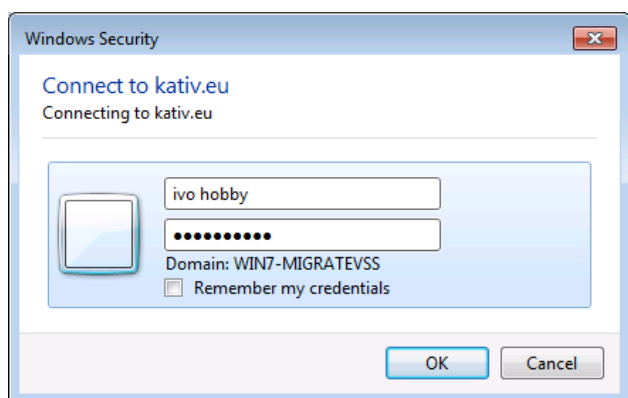
- От **Start** бутона изберете **Computer**
- В лентата с менюта изберете **Map Network Drive**.
(Ако не виждате **Map Network Drive** натиснете бутона **Alt** на клавиатурата. Трябва да се покаже допълнителна лента с менютата. Изберете **Tools** и от него изберете **Map Network Drive**.)
- В полето **Folder** напишете **http://kativ.eu/<user name>** като **<user name>** го заменете с вашето потребителско име от форума.
- Маркирайте **Reconnect at logon**
- Маркирайте **Connect using different credentials**

Екрана трябва да изглежда така:



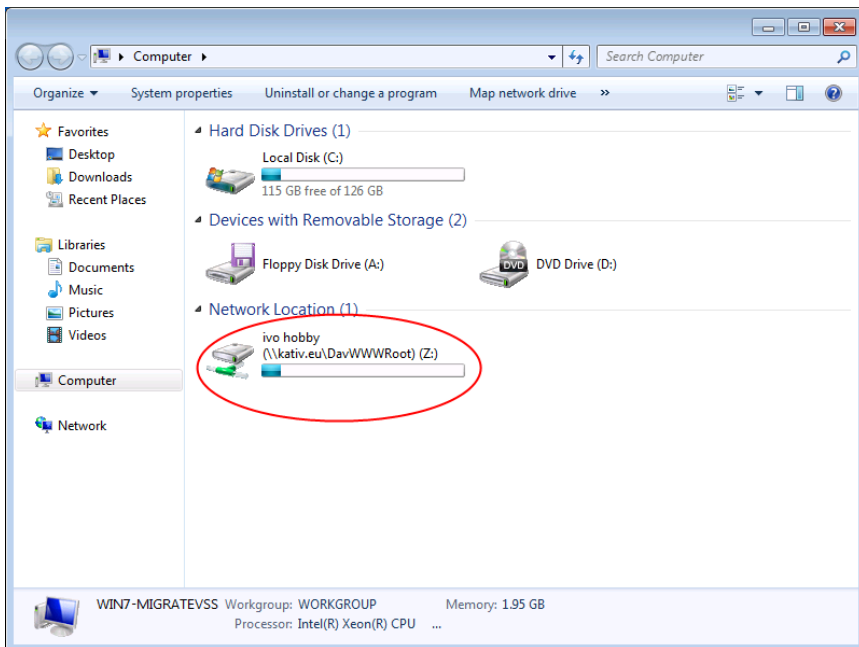
Натиснете бутона **Finish**.

Попълнете потребителското име и паролата



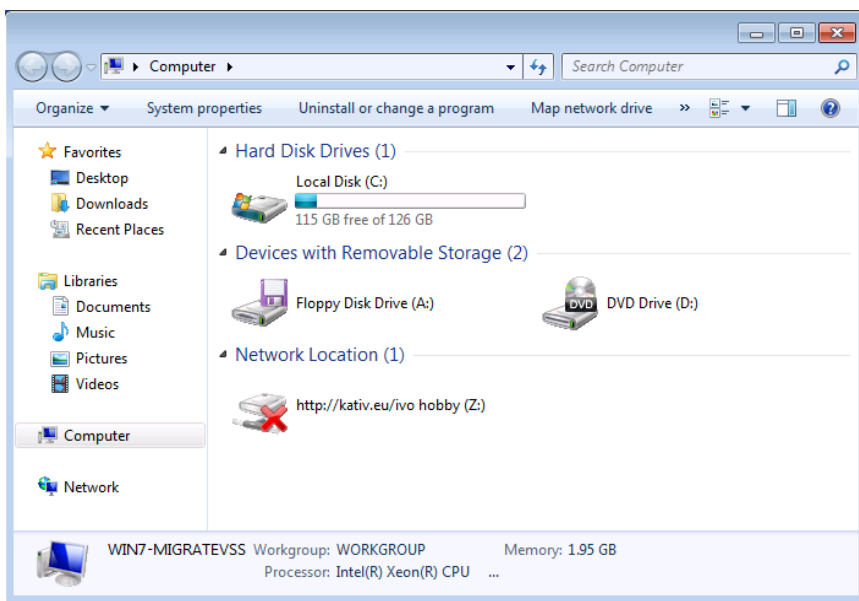
Натиснете **OK**.

Ако се свържите успешно, трябва да виждате нова буква за мрежов диск

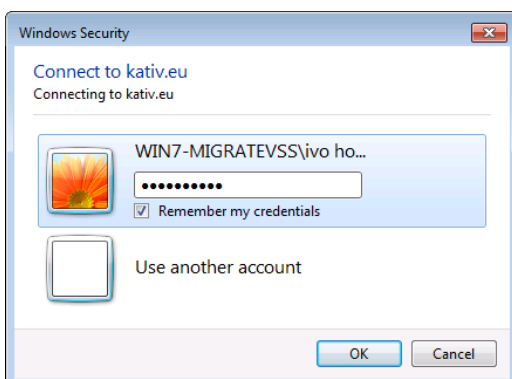


Можете да работите напълно еднакво с мрежовия диск, така както използвате локалния диск C: , дискетите A: или допълнителните Flash памети.

След ретсантиране на Windows ще виждате мрежовия диск като “разкачен”



Това не е проблем. В първия момент когато достъпите мрежовия диск, ще Ви поиска отново да въведете паролата си.



Натиснете ОК и продължете да използвате мрежовия диск.

Ако искате да записвате по-големи файлове от 15MB ще трябва да инсталирате допълнителна настройка, която ще ви позволи да записвате файлове до 2GB.

Тази настройка се прави еднократно!

- Отворете този линк <http://kativ.eu/files/WebClient2GB.reg>
- На въпроса дали да инсталира... отговорете с Run, трябва да потвърдите че сте съгласни натиснете бутона Allow, Yes, Yes, после Ok
- Рестартирайте Windows.

Всички файлове, които записвате на мрежовия диск, ще са достъпни през WEB Browser на адрес

<http://kativ.eu/files/<user name>>

като `<user name>` го заменете с вашето потребителско име от форума.