



# Pretzschendorfer Kirche

www.Grundschule-Pretzschendorf.de

24

## Bastelanleitung

- Die Datei 24\_Pretzschendorfer\_Kirche.pdf auf Zeichenkarton drucken
- Die Datei 24\_Pretzschendorfer\_Kirche\_Normalpapier.pdf auf normales Papier drucken
- Davon das erste Blatt auf Pappe (z.B. die Rückseite eines Blockes) kleben, dann erst die Teile ausschneiden
- Zu knickende Kanten beispielsweise mit der Rückseite einer Meerschneide anritzen
- Turm 1 zusammenkleben
- Boden 2 von oben einkleben (z.B. mit einem Stift andrücken)
- Kirchenschiffteil 3 links an den Turm leimen (an der Markierung), Teil 4 rechts, Knickrichtung der Mauerecken beachten
- Kirchenschiff hinten zusammenkleben
- Boden 5 von oben einkleben, dabei vorsichtig die Knickwinkel der Wände an den Bodenumriss anpassen
- Dach 6 zusammenleimen und auf das Kirchenschiff kleben, dabei auf gleichmäßigen Überstand achten und bei hinterem Anbau etwas einschneiden
- Dach 7 für den hinteren Anbau zusammen- und aufkleben
- Seitentreppenhäuser 8a (links) und 8b (rechts) mit eingeklebten Böden 9a bzw. 9b anleimen
- Dächer 10a und 10b zusammenkleben, anpassen an den Überstand des Kirchenschiffdaches durch Einschneiden, Dächer aufleimen
- Deckplatte 11 (aus Pappe) umhüllen mit 12 und mit gleichmäßigem Überstand auf den Turm kleben
- Glockenstube 13 zusammenkleben, Boden 14 einleimen
- Glockenstube auf den Turm kleben, Seite ohne Uhr in Richtung Westen (rechts)
- Teile der unteren Turmhaube 15 an den Markierungen einschneiden und ineinander stecken, rechtwinklig auf die Grundplatte 16 kleben (siehe Abbildung 1)
- Halbquerschnitte 17 einkleben (markierte Linien auf Grundplatte), vorne bündig mit Grundplatte
- Stabilisierungskeile 18a und 18b bei waagerechten Markierungen einkleben (mit einer Pinzette, Keile 18b in die Ecken), siehe Abbildung 2
- Deckplatte 19 aufkleben (an den Ecken bündig)
- Dachsegmente 20 auf kurze Seiten (Ecken) der Turmhaube kleben: Dazu unten 4-5 mm umknicken, Kanten der Unterkonstruktion mit Leim bestreichen und Dachteil auflegen, vorsichtig andrücken (zum Anpassen)



an die Form möglichst zwei Schaschlikspieße o.ä. verwenden (siehe Abbildung 3)

- Dachsegmente oben und unten umkleben, links und rechts Überstehendes etwa aller 4 mm bis an die Pappe einschneiden und leicht nach hinten knicken (Abbildung 4)
- Dachsegmente 21 anhalten, unten entsprechend knicken und Kontur eventuell anpassen, auf die Seitenlaschen der vorher aufgeklebten Dachteile 20 leimen
- Platte 22 von unten an die Turmhaube kleben, Haube auf den Turm leimen
- Laterne 23 zusammenkleben, Boden 24 einleimen, Laterne auf den Turm kleben
- Obere Zwiebel genauso zusammenbauen wie untere Haube: Teile 25 zusammenstecken, auf Grundplatte 26 kleben, Halbquerschnitte 27 einleimen (Stabilisierungskeile sind hier nicht notwendig), Dachsegmente 28 auf die Ecken und Teile 29 dazwischen (siehe Abbildung 5)
- Zwiebel auf den Turm kleben
- Als Turmknopf kann der mit Goldfarbe bemalte Kopf einer größeren Stecknadel verwendet werden
- Kupferkante 30 um die Glockenstube kleben
- Anbau 31 mit Boden 32 rechts vom Turm anleimen (Abbildung 6), Dach 33 aufkleben

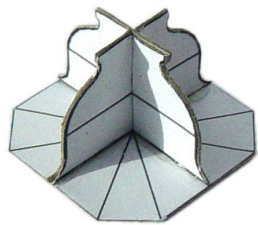


Abb. 1

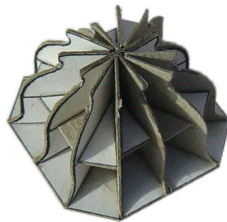


Abb. 2

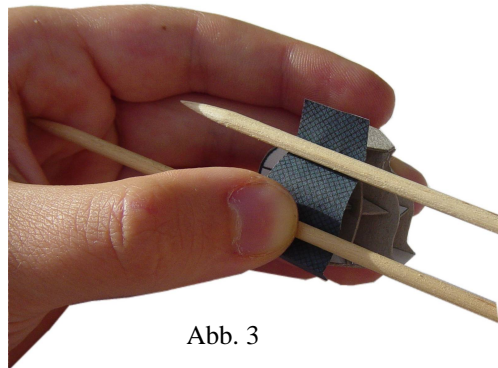


Abb. 3

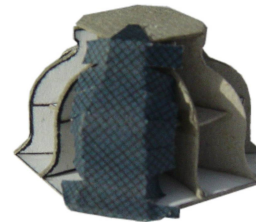


Abb. 4



Abb. 5



Abb. 6