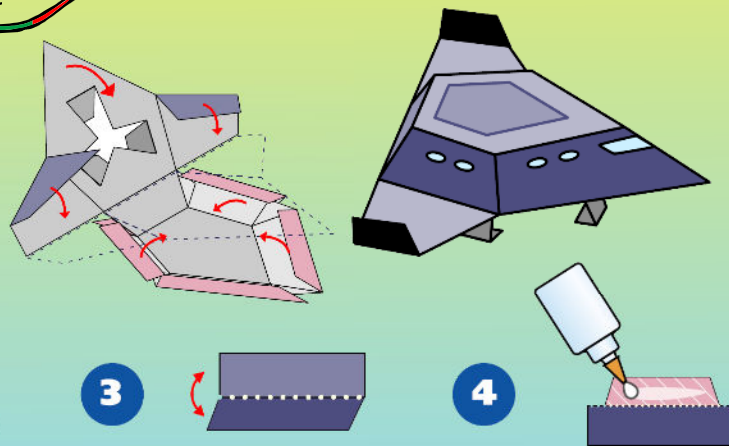


# МАНТА Модел Клуб

## Моделите за сглабяне от хартия

Моделите, са публично достъпни в Интернет и са публикувани за безплатно ползване, с некомерсиална цел. Клуб Манта Модел предоставя безплатно разпечатка на модела, единствено и само за лично ползване.



1



Разпечатай на плътна хартия. Препоръчително да е 160 гр./м<sup>2</sup>.

Може на InkJet (струен) принтер, но по-добре е да се отпечата на цветен лазерен принтер.

2



Изрежи всеки детайл по контурите му

Използвай обикновена ножица за хартия.

3

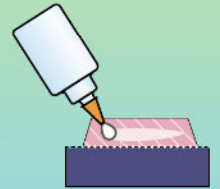


Сгъни на указаните с пунктирна линия места

Някои сгъвки са навътре други се сгъват навън

За по-прецизно сгъване биговай по линията на сгъване с изхабен химикал

4



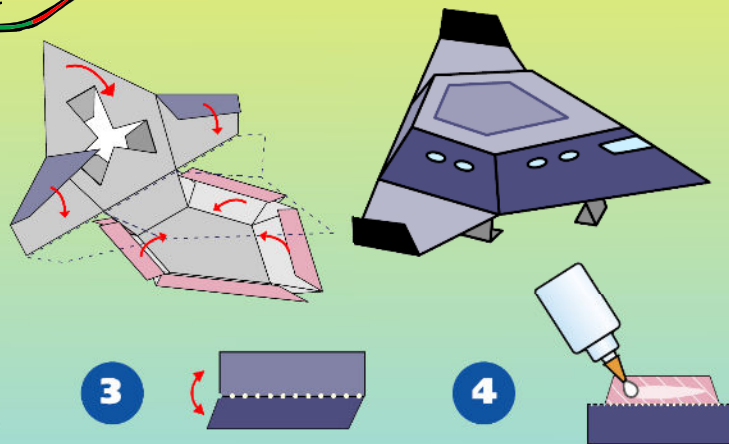
Нанеси лепило на указаните места. Залепи детайлите и изчакай докато се залепят.

Нанасяй лепилото на тънък слой, за да не се нагъне хартията.

# МАНТА Модел Клуб

## Моделите за сглабяне от хартия

Моделите, са публично достъпни в Интернет и са публикувани за безплатно ползване, с некомерсиална цел. Клуб Манта Модел предоставя безплатно разпечатка на модела, единствено и само за лично ползване.



1



Разпечатай на плътна хартия. Препоръчително да е 160 гр./м<sup>2</sup>.

Може на InkJet (струен) принтер, но по-добре е да се отпечата на цветен лазерен принтер.

2



Изрежи всеки детайл по контурите му

Използвай обикновена ножица за хартия.

3

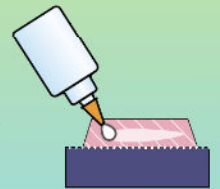


Сгъни на указаните с пунктирна линия места

Някои сгъвки са навътре други се сгъват навън

За по-прецизно сгъване биговай по линията на сгъване с изхабен химикал

4



Нанеси лепило на указаните места. Залепи детайлите и изчакай докато се залепят.

Нанасяй лепилото на тънък слой, за да не се нагъне хартията.